

# Suffolk

<b>56</b>	<b>DE 01 12 104 61326 BB-RR A</b>			<b>SUF</b>
Name: Greenfield's	männlich	E	30.03.2022	
WBE: 8/7/7	WK: I			
ARR/ARR				
EMF: 83/35,0/361				
ZW 102 R - E 99/104/106	F 92/-/- M -			
Gewicht:	WBE:	Index:	WKL:	Prämie:
<b>DE 01 01 102 36788 SC</b>	BEN [A] Z	<b>UK010653374931</b>	G341874931 [A] D	
WBE: 7/8/7		WBE: 8/8/8		
ARR/ARR		<b>DE 01 01 101 92132 KU</b>	WALGA [A] Z	
EMF: 205/84,0/390		WBE: 8/8/8 Fk: 5,1/4/9/9		
ZW 105 R - E 95/105/106 F 92/-/101/110 M -				
<b>DE 01 12 103 46572 BB-RR</b>	[A] E	<b>DE 01 01 101 87757 SH-PY</b>	[A] Z	
WBE: 7/8/8 WK: I		WBE: 8/8/9		
Fk: 4,1/4/6/6		<b>DE 01 12 102 88173 BB-RR</b>	[A] Z	
		WBE: 8/7/7 Fk: 3,7/3/4/4		
ZW 103 R 90 E 102/108/109 F 97/-/- M -				
<b>Züchter und Besitzer:</b> Schäfermeister Ronald Roher, Schäferei Möllendorf, Möllendorf 7, 15859 Storkow				

SZ0003

# Suffolk

<b>57</b>	<b>DE 01 12 104 61332 BB-RR A</b>			<b>SUF</b>
Name: Greenfield's	männlich	E	26.03.2022	
WBE: 7/8/8	WK: I			
ARR/ARR				
EMF: 87/35,5/351				
US-EMF: 28.1/3.7				
ZW 103 R - E 86/110/104	F 94/-/108/98 M -			
Gewicht:	WBE:	Index:	WKL:	Prämie:
<b>DE 01 01 102 36788 SC</b>	BEN [A] Z	<b>UK010653374931</b>	G341874931 [A] D	
WBE: 7/8/7		WBE: 8/8/8		
ARR/ARR		<b>DE 01 01 101 92132 KU</b>	WALGA [A] Z	
EMF: 205/84,0/390		WBE: 8/8/8 Fk: 5,1/4/9/9		
ZW 105 R - E 95/105/106 F 92/-/101/110 M -				
<b>DE 01 12 104 12143 BB-RR</b>	[A] Z	<b>DE 01 14 004 18764 SN-TL</b>	[A] E	
WBE: 6/7/7 WK: I		WBE: 6/8/8 WK: I Prämie: lc		
Fk: 2,2/2/3/3		<b>DE 01 12 103 18611 BB-RR</b>	[A] D	
		WBE: 7/8/7 Fk: 2,8/2/4/4		
ZW 106 R 96 E 83/108/100 F 107/-/-/ M -				
<b>Züchter und Besitzer:</b> Schäfermeister Ronald Roher, Schäferei Möllendorf, Möllendorf 7, 15859 Storkow				

SZ0003

# Suffolk



<b>58</b>	<b>DE 01 14 005 10111 SN-RW A</b>			<b>SUF</b>
	männlich		Z	24.03.2022
WBE: 8/7/7	WK: I			
ARR/ARR				
Gewicht:	WBE:	Index:	WKL:	Prämie:
<b>DE 01 14 005 38737 SN-WA</b> [A] Z			<b>DE 01 16 100 50487 TH-GE</b> [A] Z	
WBE: 7/8/8 WK: I			WBE: 8/8/8 WK: I	
ARR/ARR			<b>DE 01 14 003 44085 SN-WA</b> sn20132314 [A] E	
EMF: 87/47,5/500			WBE: 8/8/8 Fk: 8,1/7/14/12	
ZW 97 R - E 100/109/105 F 97/-/77/105 M -				
<b>DE 01 14 004 18254 SN-RW</b> 176338 [A] E			<b>DE 01 03 111 03742 WE-DH</b> Oren [A] D	
WBE: 8/8/8 WK: I			WBE: 8/8/8 WK: I	
Fk: 5,0/4/7/7			<b>DE 01 14 003 28853 SN-RW</b> ZK 142729 [A] E	
			WBE: 8/7/6 Fk: 6,2/5/6/6	
ZW 106 R 99 E 97/89/79 F 134/-/111/102 M -				
<b>Züchter und Besitzer:</b> ÖKO-LWB Reiner Weller, Großbröhrsdorfstr. 42a, 01825 Liebstadt, Biobetrieb				

SZ0003

# Suffolk

<b>59</b>	<b>DE 01 12 104 61325 BB-RR A</b>			<b>SUF</b>
Name: Greenfield's	männlich	Z	21.03.2022	
WBE: 7/7/7	WK: I			
ARR/ARR				
EMF: 92/37,5/364				
US-EMF: 27.2/2.0				
ZW 110 R - E 99/100/100	F 104/-/104/115 M -			
Gewicht:	WBE:	Index:	WKL:	Prämie:
<b>DE 01 01 102 36788 SC</b>	BEN [A] Z		<b>UK010653374931</b>	G341874931 [A] D
WBE: 7/8/7			WBE: 8/8/8	
ARR/ARR			<b>DE 01 01 101 92132 KU</b>	WALGA [A] Z
EMF: 205/84,0/390			WBE: 8/8/8 Fk: 5,1/4/9/9	
ZW 105 R - E 95/105/106 F 92/-/101/110 M -				
<b>DE 01 12 103 46491 BB-RR</b>	[A] Z		<b>DE 01 01 101 46305 SH-RJ</b>	[A] Z
WBE: 7/7/7 WK: I			WBE: 8/9/8	
Fk: 4,0/4/8/8			<b>DE 01 12 102 74123 BB-RR</b>	[A] Z
			WBE: 8/8/8 Fk: 4,0/3/6/6	
ZW 106 R 100 E 101/96/94 F 109/-/-/ M -				
<b>Züchter und Besitzer:</b> Schäfermeister Ronald Roher, Schäferei Möllendorf, Möllendorf 7, 15859 Storkow				

SZ0003

# Suffolk

<b>60</b>	<b>DE 01 12 104 61337 BB-RR A</b>			<b>SUF</b>
Name: Greenfield's	männlich	E	21.03.2022	
WBE: 6/8/7	WK: I			
ARR/ARQ				
EMF: 92/39,0/370				
US-EMF: 29.0/3.9				
ZW 108 R - E 102/107/111	F 94/-/101/104 M -			
Gewicht:	WBE:	Index:	WKL:	Prämie:
<b>DE 01 01 102 36788 SC</b>	BEN [A] Z		<b>UK010653374931</b>	G341874931 [A] D
WBE: 7/8/7			WBE: 8/8/8	
ARR/ARR			<b>DE 01 01 101 92132 KU</b>	WALGA [A] Z
EMF: 205/84,0/390			WBE: 8/8/8 Fk: 5,1/4/9/9	
ZW 105 R - E 95/105/106 F 92/-/101/110 M -				
<b>DE 01 12 102 74111 BB-RR</b>	[A] Z		<b>DE 01 05 103 29189 NW-WI</b>	[A] D
WBE: 8/8/8 WK: I			WBE: 7/8/7 WK: I	
Fk: 7,9/7/10/10			<b>DE 01 12 101 02577 BB-RR</b>	[A] Z
			WBE: 7/7/7 Fk: 5,9/3/6/6	
ZW 102 R 93 E 108/107/103 F 97/-/-/ M -				
<b>Züchter und Besitzer:</b> Schäfermeister Ronald Roher, Schäferei Möllendorf, Möllendorf 7, 15859 Storkow				

SZ0003

# Suffolk

<b>61</b>	<b>DE 01 12 104 61340 BB-RR A</b>			<b>SUF</b>
Name: Greenfield's	männlich	Z	18.03.2022	
WBE: 6/7/7	WK: I			
ARR/ARQ				
EMF: 95/36,5/342				
US-EMF: 29.1/3.7				
ZW 102 R - E 97/100/93	F 101/-/111/100 M -			
Gewicht:	WBE:	Index:	WKL:	Prämie:
<b>DE 01 01 102 36788 SC</b>	BEN [A] Z	<b>UK010653374931</b>	G341874931 [A] D	
WBE: 7/8/7		WBE: 8/8/8		
ARR/ARR		<b>DE 01 01 101 92132 KU</b>	WALGA [A] Z	
EMF: 205/84,0/390		WBE: 8/8/8 Fk: 5,1/4/9/9		
ZW 105 R - E 95/105/106 F 92/-/101/110 M -				
<b>DE 01 12 103 18462 BB-RR</b>	[A] Z	<b>DE 01 01 101 46305 SH-RJ</b>	[A] Z	
WBE: 8/8/8 WK: I		WBE: 8/9/8		
Fk: 6,0/6/13/13		<b>DE 01 12 102 60518 BB-RR</b>	[A] Z	
		WBE: 6/7/7 Fk: 5,2/4/9/9		
ZW 109 R 100 E 99/104/96 F 109/-/-/ M -				
<b>Züchter und Besitzer:</b> Schäfermeister Ronald Roher, Schäferei Möllendorf, Möllendorf 7, 15859 Storkow				

SZ0003

# Suffolk

<b>62</b>	<b>DE 01 12 104 61331 BB-RR A</b>			<b>SUF</b>
Name: Greenfield's	männlich	Z	17.03.2022	
WBE: 7/8/8	WK: I			
ARR/ARR				
EMF: 96/33,5/307				
ZW 99 R - E 81/100/102	F 95/-/- M -			
Gewicht:	WBE:	Index:	WKL:	Prämie:
<b>DE 01 01 102 36788 SC</b>	BEN [A] Z		<b>UK010653374931</b>	G341874931 [A] D
WBE: 7/8/7			WBE: 8/8/8	
ARR/ARR			<b>DE 01 01 101 92132 KU</b>	WALGA [A] Z
EMF: 205/84,0/390			WBE: 8/8/8 Fk: 5,1/4/9/9	
ZW 105 R - E 95/105/106 F 92/-/101/110 M -				
<b>DE 01 12 103 82155 BB-RR</b>	[A] Z		<b>DE 01 12 103 18480 BB-RR</b>	[A] Z
WBE: 6/7/7 WK: I			WBE: 8/7/7 WK: I	
Fk: 3,0/3/6/6			<b>DE 01 12 102 60531 BB-RR</b>	[A] Z
			WBE: 6/8/8 Fk: 5,2/4/7/7	
ZW 99 R 99 E 73/97/97 F 104/-/- M -				
<b>Züchter und Besitzer:</b> Schäfermeister Ronald Roher, Schäferei Möllendorf, Möllendorf 7, 15859 Storkow				

SZ0003

# Suffolk

<b>63</b>	<b>DE 01 12 104 61327 BB-RR A</b>			<b>SUF</b>
Name: Greenfield's	männlich	Z	15.03.2022	
WBE: 7/8/8	WK: I			
ARR/ARR				
EMF: 98/37,5/342				
US-EMF: 25.5/3.9				
ZW 110 R - E 97/107/106	F 101/-/108/102 M -			
Gewicht:	WBE:	Index:	WKL:	Prämie:
<b>DE 01 01 102 36788 SC</b>	BEN [A] Z	<b>UK010653374931</b>	G341874931 [A] D	
WBE: 7/8/7		WBE: 8/8/8		
ARR/ARR		<b>DE 01 01 101 92132 KU</b>	WALGA [A] Z	
EMF: 205/84,0/390		WBE: 8/8/8 Fk: 5,1/4/9/9		
ZW 105 R - E 95/105/106 F 92/-/101/110 M -				
<b>DE 01 12 104 12137 BB-RR</b>	[A] E	<b>DE 01 14 004 18764 SN-TL</b>	[A] E	
WBE: 8/8/8 WK: I		WBE: 6/8/8 WK: I Prämie: lc		
Fk: 2,2/3/6/6		<b>DE 01 12 103 46486 BB-RR</b>	[A] Z	
		WBE: 6/8/8 Fk: 1,8/1/1/1		
ZW 120 R 97 E 98/113/109 F 114/-/-/ M -				
<b>Züchter und Besitzer:</b> Schäfermeister Ronald Roher, Schäferei Möllendorf, Möllendorf 7, 15859 Storkow				

SZ0003

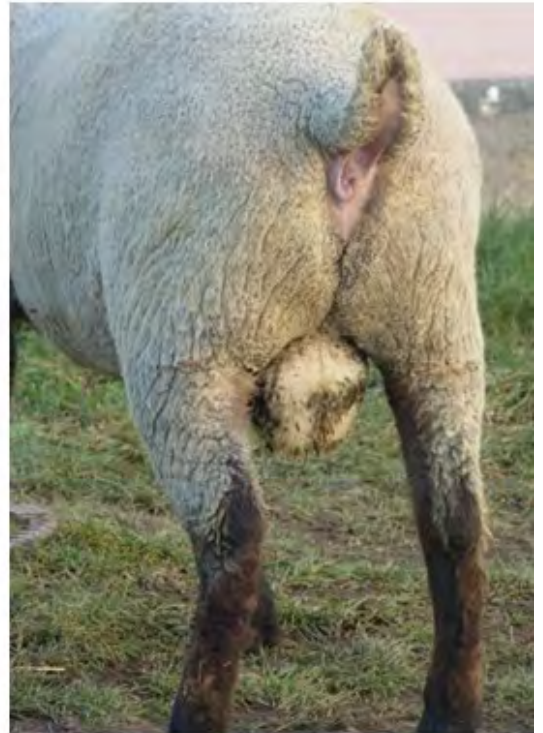


# Suffolk

<b>64</b>	<b>DE 01 12 104 61328 BB-RR A</b>				<b>SUF</b>
Name: Greenfield's		männlich	E		15.03.2022
WBE: 7/7/7		WK: I			
ARR/ARR					
EMF: 98/42,0/378					
ZW 106 R - E 91/98/108		F 99/-/- M -			
Gewicht:	WBE:	Index:	WKL:	Prämie:	
<b>DE 01 01 102 36788 SC</b>	BEN [A] Z		<b>UK010653374931</b>	G341874931 [A] D	
WBE: 7/8/7			WBE: 8/8/8		
ARR/ARR			<b>DE 01 01 101 92132 KU</b>	WALGA [A] Z	
EMF: 205/84,0/390			WBE: 8/8/8 Fk: 5,1/4/9/9		
ZW 105 R - E 95/105/106 F 92/-/101/110 M -					
<b>DE 01 12 103 82123 BB-RR</b>	[A] Z		<b>DE 01 12 103 18480 BB-RR</b>	[A] Z	
WBE: 7/6/7 WK: II			WBE: 8/7/7 WK: I		
Fk: 3,0/3/5/5			<b>DE 01 12 102 60532 BB-RR</b>	[C] Z	
			WBE: 7/8/8 Fk: 6,0/5/9/9		
ZW 94 R 87 E 82/86/95 F 107/-/- M -					
<b>Züchter und Besitzer:</b> Schäfermeister Ronald Roher, Schäferei Möllendorf, Möllendorf 7, 15859 Storkow					

SZ0003

# Suffolk



<b>65</b>	<b>DE 01 14 005 10109 SN-RW A</b>			<b>SUF</b>
	männlich		Z	15.03.2022
WBE: 7/8/8	WK: I			
ARR/ARR				
EMF: 65/38,5/531				
US-EMF: 26.4/4.2				
ZW 108 R - E -/-	F 118/-/89/106 M -			
Gewicht:	WBE:	Index:	WKL:	Prämie:
<b>DE 01 14 005 38737 SN-WA</b> [A] Z			<b>DE 01 16 100 50487 TH-GE</b> [A] Z	
WBE: 7/8/8 WK: I			WBE: 8/8/8 WK: I	
ARR/ARR			<b>DE 01 14 003 44085 SN-WA</b> sn20132314 [A] E	
EMF: 87/47,5/500			WBE: 8/8/8 Fk: 8,1/7/14/12	
ZW 97 R - E 100/109/105 F 97/-/77/105 M -				
<b>DE 01 14 004 18246 SN-RW</b> 176318 [A] E			<b>DE 01 03 111 03742 WE-DH</b> Oren [A] D	
WBE: 8/8/8 WK: I			WBE: 8/8/8 WK: I	
Fk: 5,0/4/8/8			<b>DE 01 14 003 28843 SN-RW</b> [A] Z	
			WBE: 9/8/8 Fk: 4,2/3/3/3	
ZW 112 R 101 E 120/99/95 F 126/-/97/104 M -				
<b>Züchter und Besitzer:</b> ÖKO-LWB Reiner Weller, Großbröhrsdorfstr. 42a, 01825 Liebstadt, Biobetrieb				

SZ0003

# Suffolk

<b>66</b>	<b>DE 01 12 104 61335 BB-RR A</b>			<b>SUF</b>
Name: Greenfield's	männlich	Z	13.03.2022	
WBE: 7/8/7	WK: I			
ARR/ARR				
EMF: 100/39,0/350				
US-EMF: 30.0/3.6				
ZW 106 R - E 97/101/103	F 99-/111/101 M -			
Gewicht:	WBE:	Index:	WKL:	Prämie:
<b>DE 01 01 102 36788 SC</b>	BEN [A] Z	<b>UK010653374931</b>	G341874931 [A] D	
WBE: 7/8/7		WBE: 8/8/8		
ARR/ARR		<b>DE 01 01 101 92132 KU</b>	WALGA [A] Z	
EMF: 205/84,0/390		WBE: 8/8/8 Fk: 5,1/4/9/9		
ZW 105 R - E 95/105/106 F 92-/101/110 M -				
<b>DE 01 12 103 82130 BB-RR</b>	[A] E	<b>DE 01 01 101 79712 SH-FK</b>	TONERRE [A] Z	
WBE: 6/7/7 WK: I		WBE: 7/7/7		
Fk: 3,0/3/5/5		<b>DE 01 12 102 88105 BB-RR</b>	[A] Z	
		WBE: 8/8/8 Fk: 4,8/3/4/3		
ZW 109 R 101 E 97/100/101 F 108/-/- M -				
<b>Züchter und Besitzer:</b> Schäfermeister Ronald Rocher, Schäferei Möllendorf, Möllendorf 7, 15859 Storkow				

SZ0003

# Suffolk

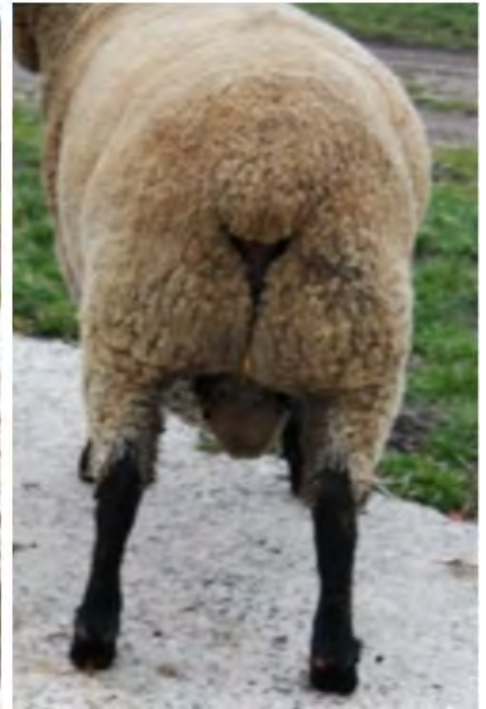


<b>67</b>	<b>DE 01 14 005 10110 SN-RW A</b>			<b>SUF</b>
	männlich		E	13.03.2022
WBE: 8/8/8	WK: I			
ARR/ARR				
EMF: 67/36,0/463				
US-EMF: 29.2/4.2				
ZW 101 R - E -/-	F 96-/112/94 M -			
Gewicht:	WBE:	Index:	WKL:	Prämie:
<b>DE 01 14 004 18645 SN-TL</b>	184264 [A] Z		<b>UK052150912638</b>	LOGIEDURNO [A] Z
WBE: 8/7/7 WK: I Prämie: *			WBE: 7/8/8 WK: I	
ARR/ARR			<b>DE 01 14 003 96305 SN-TL</b>	[A] Z
EMF: 104/45,0/394			WBE: 8/8/8 Fk: 4,0/4/8/7	
ZW 86 R 96 E 109/97/99 F 85-/93/92 M -				
<b>DE 01 14 005 10011 SN-RW</b>	185165 [A] E		<b>DE 01 14 004 18761 SN-TL</b>	167 [A] Z
WBE: 8/8/8 WK: I			WBE: 8/8/8 WK: I Prämie: le	
Fk: 4,0/3/4/3			<b>DE 01 14 003 28815 SN-RW</b>	134660 [A] Z
			WBE: 8/8/8 Fk: 7,0/6/9/7	
ZW 116 R 84 E 120/106/99 F 112-/125/100 M -				
<b>Züchter und Besitzer:</b> ÖKO-LWB Reiner Weller, Großbröhrsdorfstr. 42a, 01825 Liebstadt, Biobetrieb				

SZ0003



# Suffolk



<b>68</b>	<b>DE 01 14 005 94846 SN-WA A</b>			<b>SUF</b>
	männlich		E	11.03.2022
WBE: 8/8/8	WK: I			
ARR/ARR				
ZW 108 R - E 109/104/107	F -/-/- M -			
Gewicht:	WBE:	Index:	WKL:	Prämie:
<b>DE 01 08 009 00672 BW-Y</b>	^ [A] E		<b>DE 0109 9155 0093 BY-TD</b>	[A] E
WBE: 8/8/8 WK: I			WBE: 8/8/8 WK: I	Prämie: Bundessieger 2014
ARR/ARR N/N			<b>DE 01 08 007 10681 BW-Y</b>	[A] Z
EMF: 90/50,0/500			WBE: 8/8/8 Fk: 7,6/8/13/13	
ZW 96 R - E 102/96/97 F 108/-/101/87 M -				
<b>DE 01 14 005 38931 SN-WA</b>	sn2019wa132082 [A] Z		<b>DE 01 16 100 50487 TH-GE</b>	[A] Z
WBE: 8/9/9 WK: I			WBE: 8/8/8 WK: I	
Fk: 3,1/2/3/3			<b>DE 01 14 004 76829 SN-WA</b>	032 [A] Z
			WBE: 8/8/7 Fk: 3,0/2/5/4	
ZW 104 R 106 E 111/116/116 F 94/-/79/97 M -				
<b>Züchter und Besitzer:</b> Schäfermeister Karl-Heinz Wabnitz, Klosterbuch 44, 04703 Leisnig OT Klosterbuch				

SZ0003

# Suffolk

<b>69</b>	<b>DE 01 16 202 49487 TH-SK A</b>				<b>SUF</b>
	männlich		Z		10.03.2022
WBE: 7/8/7		WK: I			
ARR/ARR					
EMF: 153/50,0/301					
US-EMF: 29.2/5.7					
ZW 94 R - E 100/97/98		F 99/-/100/93 M -			
Gewicht:	WBE:	Index:	WKL:	Prämie:	
<b>DE 01 06 105 08281 HE-Q</b> [A] E			<b>DE 01 06 104 31463 HE-Q</b> [A] E		
WBE: 7/8/8 WK: I			WBE: 8/7/8 WK: I		
ARR/ARR N/N			<b>DE 01 06 101 76684 HE-Q</b> [A] Z		
EMF: 118/52,0/398			WBE: 8/8/7 Fk: 12,5/11/17/17		
ZW 89 R - E 102/96/105 F 92/-/85/96 M -					
<b>DE 01 16 201 55600 TH-SK</b> [A] E			<b>DE 0109 9155 0116 BY-TD</b> [A] Z		
WBE: 6/7/7 WK: I			WBE: 6/9/8 WK: I		
Fk: 3,1/2/3/2			<b>DE 01 16 007 71480 TH-SK</b> [A] Z		
			WBE: 7/7/7 Fk: 4,9/4/5/5		
ZW 95 R 87 E 103/94/91 F 106/-/-/ M -					
<b>Züchter und Besitzer:</b> Silvio Schulze, Alexander-Puschkin-Str. 4, 07586 Bad Köstritz					

SZ0003

# Suffolk

<b>70</b>	<b>DE 01 12 104 61330 BB-RR A</b>			<b>SUF</b>
Name: Greenfield's	männlich	E	09.03.2022	
WBE: 7/8/7	WK: I			
ARR/ARR				
EMF: 104/49,0/423				
US-EMF: 25.8/4.0				
ZW 113 R - E 98/107/102	F 107/-/98/116 M -			
Gewicht:	WBE:	Index:	WKL:	Prämie:
<b>DE 01 01 102 36788 SC</b>	BEN [A] Z	<b>UK010653374931</b>	G341874931 [A] D	
WBE: 7/8/7		WBE: 8/8/8		
ARR/ARR		<b>DE 01 01 101 92132 KU</b>	WALGA [A] Z	
EMF: 205/84,0/390		WBE: 8/8/8 Fk: 5,1/4/9/9		
ZW 105 R - E 95/105/106 F 92/-/101/110 M -				
<b>DE 01 12 102 88109 BB-RR</b>	[A] Z	<b>DE 01 01 101 46305 SH-RJ</b>	[A] Z	
WBE: 7/7/7 WK: I		WBE: 8/9/8		
Fk: 5,9/6/12/12		<b>DE 01 12 102 66027 BB-RR</b>	[A] Z	
		WBE: 8/7/8 Fk: 6,7/6/11/11		
ZW 110 R 93 E 99/100/95 F 116/-/-/ M -				
<b>Züchter und Besitzer:</b> Schäfermeister Ronald Roher, Schäferei Möllendorf, Möllendorf 7, 15859 Storkow				

SZ0003

# Suffolk

<b>71</b>	<b>DE 01 16 202 49488 TH-SK A</b>				<b>SUF</b>
	männlich		Z		06.03.2022
WBE: 8/7/8	WK: I				
ARR/ARR					
EMF: 157/56,0/331					
US-EMF: 28.3/5.1					
ZW 106 R - E 107/98/113	F 100/-/96/103 M -				
Gewicht:	WBE:	Index:	WKL:	Prämie:	
<b>DE 01 06 105 08281 HE-Q</b> [A] E			<b>DE 01 06 104 31463 HE-Q</b> [A] E		
WBE: 7/8/8 WK: I			WBE: 8/7/8 WK: I		
ARR/ARR N/N			<b>DE 01 06 101 76684 HE-Q</b> [A] Z		
EMF: 118/52,0/398			WBE: 8/8/7 Fk: 12,5/11/17/17		
ZW 89 R - E 102/96/105 F 92/-/85/96 M -					
<b>DE 01 16 201 55558 TH-SK</b> [A] E			<b>DE 0109 9155 0116 BY-TD</b> [A] Z		
WBE: 8/7/9 WK: I			WBE: 6/9/8 WK: I		
Fk: 4,2/3/4/4			<b>DE 01 16 008 52614 TH-SK</b> [A] Z		
			WBE: 7/7/8 Fk: 4,1/3/5/5		
ZW 110 R 90 E 107/104/113 F 100/-/-/ M -					
<b>Züchter und Besitzer:</b> Silvio Schulze, Alexander-Puschkin-Str. 4, 07586 Bad Köstritz					

SZ0003

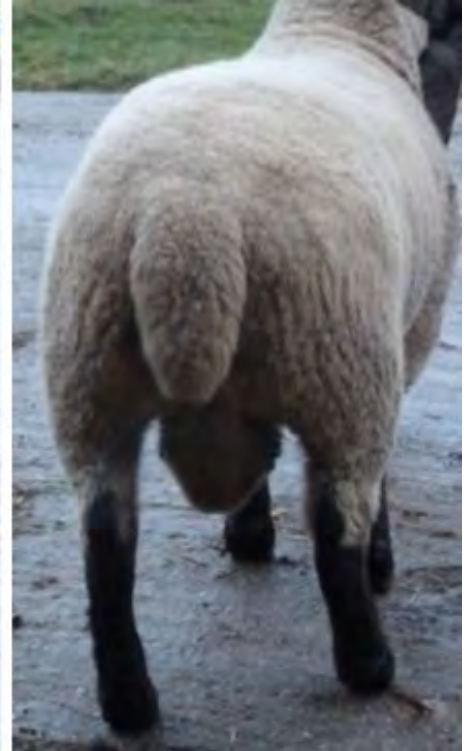


# Suffolk

<b>72</b>	<b>DE 01 16 202 49490 TH-SK A</b>				<b>SUF</b>
	männlich		Z		05.03.2022
WBE: 8/8/8	WK: I				
ARR/ARR					
EMF: 158/55,0/323					
US-EMF: 30.7/4.9					
ZW 108 R - E 108/101/109	F 102/-/103/100 M -				
Gewicht:	WBE:	Index:	WKL:	Prämie:	
<b>DE 01 06 105 08281 HE-Q</b> [A] E			<b>DE 01 06 104 31463 HE-Q</b> [A] E		
WBE: 7/8/8 WK: I			WBE: 8/7/8 WK: I		
ARR/ARR N/N			<b>DE 01 06 101 76684 HE-Q</b> [A] Z		
EMF: 118/52,0/398			WBE: 8/8/7 Fk: 12,5/11/17/17		
ZW 89 R - E 102/96/105 F 92/-/85/96 M -					
<b>DE 01 16 201 55566 TH-SK</b> [A] D			<b>DE 0109 9155 0116 BY-TD</b> [A] Z		
WBE: 8/7/8 WK: I			WBE: 6/9/8 WK: I		
Fk: 4,2/3/6/3			<b>DE 01 16 007 71469 TH-SK</b> [A] E		
			WBE: 7/7/7 Fk: 7,1/5/11/11		
ZW 109 R 103 E 106/98/100 F 107/-/-/ M -					
<b>Züchter und Besitzer:</b> Silvio Schulze, Alexander-Puschkin-Str. 4, 07586 Bad Köstritz					

SZ0003

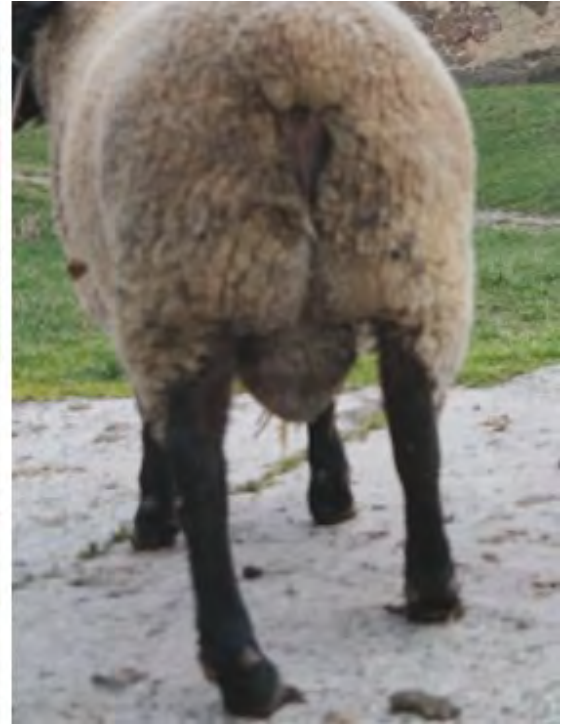
# Suffolk



<b>73</b>	<b>DE 01 14 005 67147 SN-TL A</b>			<b>SUF</b>
Name: ^	männlich	Z	18.02.2022	
WBE: 7/8/7	WK: I			
ARR/ARR				
EMF: 89/47,0/483				
US-EMF: 31.9/5.4				
ZW 110 R - E 102/103/95	F 109/-/108/108 M -			
Gewicht:	WBE:	Index:	WKL:	Prämie:
<b>DE 01 01 102 23829 SH-FK</b>	ALF [A] D	<b>DE 01 01 101 94987 HA</b>	UBY [A] Z	
WBE: 8/8/8 WK: I		WBE: 7/8/8		
ARR/ARR*		<b>DE 01 01 101 96141 SH-FK</b>	WELT [A] Z	
EMF: 77/53,0/636		WBE: 8/9/8 Fk: 4,8/4/9/9		
ZW 110 R 86 E 102/105/108 F 108/-/99/113 M -				
<b>DE 01 14 004 18690 SN-TL</b>	alt DE011400418744 [A] E	<b>FR10511 040066</b>	[A]	
WBE: 8/8/7 WK: I		WBE: 8/8/7 WK: I		
Fk: 5,8/5/9/9		<b>DE 01 14 003 96317 SN-TL</b>	[A] E	
		WBE: 8/7/7 Fk: 5,1/5/8/8		
ZW 99 R 103 E 107/102/83 F 100/-/110/97 M -				
<b>Züchter und Besitzer:</b> Schafzucht Thomas Loose, Dorfstr. 96a, 02748 Bernstadt a. d. Eigen				

SZ0003

# Suffolk



<b>74</b>	<b>DE 01 14 005 94850 SN-WA A</b>			<b>SUF</b>
Name: ^	männlich	Z	16.02.2022	
WBE: 7/8/7	WK: I			
ARR/ARR				
EMF: 93/49,0/484				
US-EMF: 28.4/6.0				
ZW 95 R - E 96/100/95		F 111/-/92/93 M -		
Gewicht:	WBE:	Index:	WKL:	Prämie:
<b>DE 01 08 009 00672 BW-Y</b>	^ [A] E		<b>DE 0109 9155 0093 BY-TD</b>	[A] E
WBE: 8/8/8 WK: I			WBE: 8/8/8 WK: I Prämie: Bundessieger 2014	
ARR/ARR N/N			<b>DE 01 08 007 10681 BW-Y</b>	[A] Z
EMF: 90/50,0/500			WBE: 8/8/8 Fk: 7,6/8/13/13	
ZW 96 R - E 102/96/97 F 108/-/101/87 M -				
<b>DE 01 14 004 76847 SN-WA</b>	sn2018wa36 [A] Z		<b>DE 01 16 100 50487 TH-GE</b>	[A] Z
WBE: 7/9/8 WK: I			WBE: 8/8/8 WK: I	
Fk: 4,0/3/6/6			<b>DE 01 14 002 88578 SN-WA</b>	104880 [A] E
			WBE: 8/9/8 Fk: 8,1/7/8/7	
ZW 101 R 100 E 96/113/105 F 107/-/84/95 M -				
<b>Züchter und Besitzer:</b> Schäfermeister Karl-Heinz Wabnitz, Klosterbuch 44, 04703 Leisnig OT Klosterbuch				

SZ0003

# Suffolk



<b>75</b>	<b>DE 01 14 005 67145 SN-TL A</b>			<b>SUF</b>
	männlich		Z	15.02.2022
WBE: 7/8/8	WK: I			
ARR/ARR				
EMF: 92/42,0/413				
US-EMF: 27.9/4.5				
ZW 122 R - E 102/103/120	F 110/-/108/109 M -			
Gewicht:	WBE:	Index:	WKL:	Prämie:
<b>DE 01 15 003 70893 SA-LA</b>	^ [A] Z		<b>DE 01 01 102 08696 SZ</b>	WILMAR [A] Z
WBE: 7/7/8 WK: I			WBE: 8/7/7 WK: I	
ARR/ARR			<b>DE 01 14 003 96390 SN-TL</b>	30 [A] E
EMF: 98/60,0/571			WBE: 7/8/8 Fk: 5,0/5/9/8	
ZW 125 R - E 100/96/114 F 122/-/113/112 M -				
<b>DE 01 14 004 18642 SN-TL</b>	[A]		<b>DE 01 01 101 47984 SH-PB</b>	Messing Nr.15835 [A] D
Fk: 6,0/5/9/9			WBE: 8/8/8 WK: I	
			<b>DE 01 14 002 71411 SN-TL</b>	E
			Fk: 5,0/1/1/1	
ZW 116 R 97 E 108/106/118 F 102/-/109/103 M -				
<b>Züchter und Besitzer:</b> Schafzucht Thomas Loose, Dorfstr. 96a, 02748 Bernstadt a. d. Eigen				

SZ0003



# Suffolk



<b>76</b>	<b>DE 01 14 005 67146 SN-TL A</b>			<b>SUF</b>
Name: ^	männlich	Z	06.02.2022	
WBE: 8/8/7	WK: I			
ARR/ARR				
EMF: 101/54,0/495				
US-EMF: 32.2/5.5				
ZW 130 R - E 104/103/103	F 127/-/122/112 M -			
Gewicht:	WBE:	Index:	WKL:	Prämie:
<b>DE 01 15 003 70893 SA-LA</b> ^ [A] Z			<b>DE 01 01 102 08696 SZ</b> WILMAR [A] Z	
WBE: 7/7/8 WK: I			WBE: 8/7/7 WK: I	
ARR/ARR			<b>DE 01 14 003 96390 SN-TL</b> 30 [A] E	
EMF: 98/60,0/571			WBE: 7/8/8 Fk: 5,0/5/9/8	
ZW 125 R - E 100/96/114 F 122/-/113/112 M -				
<b>DE 01 14 004 18730 SN-TL</b> [A] E			<b>DE 01 06 103 48268 HE-BR</b> [A] Z	
WBE: 8/8/8 WK: I			WBE: 7/9/7 WK: I Prämie: *Ig, WDL-S	
Fk: 5,0/5/10/9			<b>DE 01 14 003 96325 SN-TL</b> [A] E	
			WBE: 8/9/7 Fk: 4,8/4/6/6	
ZW 131 R 108 E 101/111/97 F 120/-/132/108 M -				
<b>Züchter und Besitzer:</b> Schafzucht Thomas Loose, Dorfstr. 96a, 02748 Bernstadt a. d. Eigen				

SZ0003

# Suffolk

<b>77</b>	<b>DE 01 12 104 23452 BB-RR A</b>			<b>SUF</b>
Name: Greenfield's	männlich	E	31.12.2021	
WBE: 7/7/6	WK: II			
ARR/ARR				
EMF: 102/52,5/466				
US-EMF: 27.1/7.1				
ZW 90 R - E 100/94/96	F 104/-/90/94 M -			
Gewicht:	WBE:	Index:	WKL:	Prämie:
<b>DE 01 05 108 57405 NW-FW</b> ^ [A] Z	WBE: 8/8/9 WK: I Prämie: S*		<b>DE 01 08 006 21087 BW-Y</b> ^ Karlo [A] E	WBE: 8/8/9 WK: I
ARR/ARR N/N	EMF: 81/51,0/580		<b>DE 01 05 107 69094 NW-FW</b> [A] Z	WBE: 8/8/8 Fk: 3,0/3/6/5
ZW 114 R 106 E 101/96/110 F 124/-/105/94 M -				
<b>DE 01 12 102 74103 BB-RR</b> [A] Z	WBE: 7/8/8 WK: I		<b>DE 01 05 103 29189 NW-WI</b> [A] D	WBE: 7/8/7 WK: I
Fk: 8,0/7/13/12			<b>DE 01 12 102 22019 BB-RR</b> [C] Z	WBE: 8/8/9 Fk: 1,7/1/2/2
ZW 89 R 104 E 102/104/103 F 82/-/-/ M -				
<b>Züchter und Besitzer:</b> Schäfermeister Ronald Roher, Schäferei Möllendorf, Möllendorf 7, 15859 Storkow				

SZ0003

# Suffolk

<b>78</b>	<b>DE 01 12 104 61343 BB-RR A</b>			<b>SUF</b>
Name: Greenfield's	männlich	E	22.12.2021	
WBE: 6/8/7	WK: I			
ARR/ARR				
EMF: 111/58,5/482				
US-EMF: 26.2/7.0				
ZW 106 R - E 95/97/105	F 118/-/101/96 M -			
Gewicht:	WBE:	Index:	WKL:	Prämie:
<b>DE 01 05 108 57405 NW-FW</b> ^ [A] Z	WBE: 8/8/9 WK: I Prämie: S*		<b>DE 01 08 006 21087 BW-Y</b> ^ Karlo [A] E	WBE: 8/8/9 WK: I
ARR/ARR N/N	EMF: 81/51,0/580		<b>DE 01 05 107 69094 NW-FW</b> [A] Z	WBE: 8/8/8 Fk: 3,0/3/6/5
ZW 114 R 106 E 101/96/110 F 124/-/105/94 M -				
<b>DE 01 12 104 12136 BB-RR</b> [A] E	WBE: 6/7/8 WK: I		<b>DE 01 14 004 18764 SN-TL</b> [A] E	WBE: 6/8/8 WK: I Prämie: lc
Fk: 2,0/1/1/1			<b>DE 01 12 103 46529 BB-RR</b> [A] Z	WBE: 7/7/8 Fk: 2,8/2/2/2
ZW 109 R 89 E 90/104/106 F 113/-/-/ M -				
<b>Züchter und Besitzer:</b> Schäfermeister Ronald Roher, Schäferei Möllendorf, Möllendorf 7, 15859 Storkow				

SZ0003

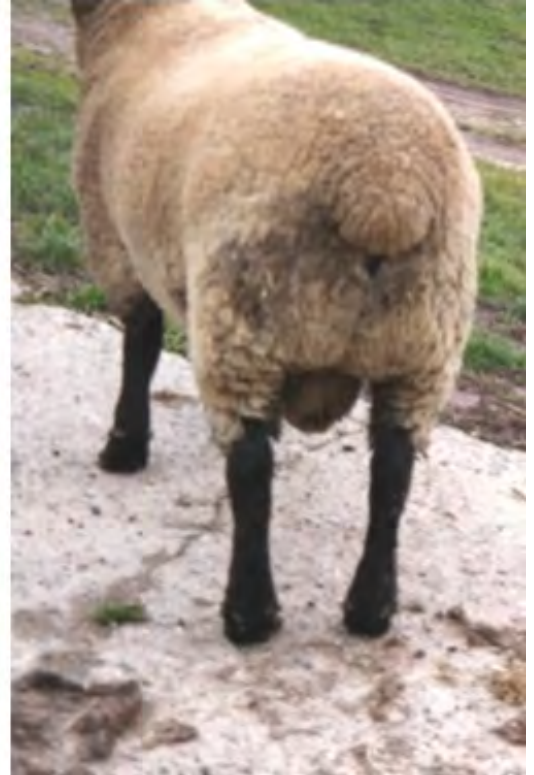
<b>119</b>	<b>DE 01 14 005 63844 SN-JW A</b>				<b>SUF</b>
	männlich		E		19.01.2022
WBE: 7/7/7	WK: I				
ARR/ARQ					
EMF: 132/46,5/314					
US-EMF: 31.1/5.0					
Gewicht:	WBE:	Index:	WKL:	Prämie:	
<b>DE 01 13 003 27875 MV-CS</b>	^Boris [A] Z		<b>DE 01 03 114 89023 WE-FV</b>	[A] Z	
WBE: 8/8/8 WK: I Prämie: Ib*			WBE: 8/8/7 WK: I Prämie: +Ia		
ARR/ARR			<b>DE 01 13 001 94674 MV-AH</b>	[A] Z	
EMF: 104/55,4/494			WBE: 8/8/7 Fk: 9,0/8/18/17		
ZW 100 R - E 106/104/97 F 107/-/96/93 M -					
<b>DE 01 14 003 80798 SN-JW</b>	[A] Z		<b>DE 01 14 003 96376 SN-TL</b>	[A] Z	
WBE: 7/8/7 WK: I			WBE: 8/8/8 WK: I		
Fk: 3,0/2/2/2			<b>DE 01 14 003 80767 SN-JW</b>	[A] Z	
			WBE: 7/7/7 Fk: 6,9/4/7/7		
ZW 105 R - E -/-/ F 104/-/116/88 M -					
<b>Züchter und Besitzer:</b> Joachim Weber, Görziger Str. 14, 01616 Strehla					

SZ0003



<b>120</b>	<b>DE 01 14 005 63845 SN-JW A</b>				<b>SUF</b>
	männlich		E		12.04.2022
WBE: 7/7/7	WK: I				
ARR/ARR					
EMF: 49/26,0/429					
ZW 114 R - E -/-	F 112/-/- M -				
Gewicht:	WBE:	Index:	WKL:	Prämie:	
<b>DE 01 01 102 48005 SH-FK</b>	CLEMENS [A] D		<b>DE 01 03 113 64315 WE-DH</b>	Zahit [A] Z	
WBE: 7/8/8			WBE: 8/8/8 WK: I Prämie: +laRS		
EMF: 89/59,0/618			<b>DE 01 01 102 23836 SH-FK</b>	ANKE [A] E	
ZW 108 R - E 105/101/112 F 99/-/89/116 M -			Fk: 3,1/2/5/5		
<b>DE 01 14 003 80785 SN-JW</b>	[A] D		<b>DE 01 03 111 03714 WE-DH</b>	[A] D	
WBE: 7/7/7 WK: I			WBE: 8/8/7 WK: I Prämie: +		
Fk: 5,1/2/2/2			<b>DE 01 14 003 80765 SN-JW</b>	[A] Z	
ZW 99 R 98 E 107/95/90 F 108/-/- M -			WBE: 8/8/8 Fk: 10,0/8/14/12		
<b>Züchter und Besitzer:</b> Joachim Weber, Görziger Str. 14, 01616 Strehla					

SZ0003



<b>121</b>	<b>DE 01 14 005 94843 SN-WA A</b>			<b>SUF</b>
	männlich		Z	24.02.2022
WBE: 5/8/7	WK: II			
ARR/ARR				
EMF: 85/47,0/506				
US-EMF: 28.9/6.4				
ZW 93 R - E 81/96/95	F 110/-/101/90 M -			
Gewicht:	WBE:	Index:	WKL:	Prämie:
<b>DE 01 08 009 00672 BW-Y</b>	^ [A] E		<b>DE 0109 9155 0093 BY-TD</b>	[A] E WBE: 8/8/8 WK: I Prämie: Bundessieger 2014
WBE: 8/8/8 WK: I			<b>DE 01 08 007 10681 BW-Y</b>	[A] Z WBE: 8/8/8 Fk: 7,6/8/13/13
ARR/ARR N/N				
EMF: 90/50,0/500				
ZW 96 R - E 102/96/97 F 108/-/101/87 M -				
<b>DE 01 14 005 38944 SN-WA</b>	sn2019wa132084 [A] E		<b>DE 01 16 100 50487 TH-GE</b>	[A] Z WBE: 8/8/8 WK: I
WBE: 7/8/8 WK: I			<b>DE 01 14 003 44074 SN-WA</b>	308 [A] E WBE: 8/8/8 Fk: 8,0/7/10/9
Fk: 3,1/2/4/4				
ZW 97 R 98 E 86/104/103 F 105/-/95/93 M -				
<b>Züchter und Besitzer:</b> Schäfermeister Karl-Heinz Wabnitz, Klosterbuch 44, 04703 Leisnig OT Klosterbuch				

SZ0003

# Merinolangwollschaf



<b>79</b>	<b>DE 01 16 202 87080 TH-WE A</b>			<b>MLW</b>
	männlich		E	07.11.2021
WBE: 8/8/8	WK: I			
ARR/ARR	Linie: 0.5			
EMF: 143/57,0/364				
US-EMF: 27.3/6.2				
ZW 105 R - E -/-	F 103/-/102/104 M -			
Gewicht:	WBE:	Index:	WKL:	Prämie:
<b>DE 01 16 201 28380 TH-SD</b> [A] E			<b>DE 01 16 201 29613 TH-EI</b> [A] E	
WBE: 8/8/8 WK: I			WBE: 8/9/8 WK: I	
ARR/ARR Linie: 0.5			<b>DE 01 16 007 32129 TH-SD</b> [A] E	
EMF: 98/54,0/500			WBE: 9/9/8 Fk: 6,0/5/8/8	
ZW 101 R - E 104/107/102 F 115/113/72/91 M -				
<b>DE 01 16 200 85308 TH-WE</b> [A] Z			<b>DE 01 16 008 15024 TH-EI</b> 5080 [A] E	
WBE: 7/7/7 WK: I ARR/AHQ Linie: 1.11			WBE: 7/8/8 WK: I	
Fk: 5,0/5/7/6			<b>DE 01 16 007 30132 TH-WE</b> [A] Z	
			WBE: 7/7/6 Fk: 6,0/6/10/9	
ZW 95 R 112 E 83/96/100 F 100/-/- M -				
<b>Züchter und Besitzer:</b> Agrarprodukte Schwabhausen e.G., Wechmarer Str. 57, 99869 Schwabhausen				

SZ0003



# Merinolangwollschaf



<b>80</b>	<b>DE 01 16 202 87038 TH-WE A</b>			<b>MLW</b>
	männlich		E	25.08.2021
WBE: 8/7/8	WK: I			
ARR/ARR	Linie: 0.5			
ZW 95 R - E -/-	F -/109/-	M -		
Gewicht:	WBE:	Index:	WKL:	Prämie:
<b>DE 01 16 201 28380 TH-SD</b> [A] E			<b>DE 01 16 201 29613 TH-EI</b> [A] E	
WBE: 8/8/8 WK: I			WBE: 8/9/8 WK: I	
ARR/ARR Linie: 0.5			<b>DE 01 16 007 32129 TH-SD</b> [A] E	
EMF: 98/54,0/500			WBE: 9/9/8 Fk: 6,0/5/8/8	
ZW 101 R - E 104/107/102 F 115/113/72/91 M -				
<b>DE 01 16 200 85998 TH-WE</b> [A] Z			<b>DE 01 16 008 14616 TH-EI</b> [A] Z	
WBE: 8/8/9 WK: I ARR/ARR Linie: 57.2			WBE: 8/8/7 WK: I	
Fk: 3,1/3/4/4			<b>DE 01 16 005 99328 TH-WE</b> [A] E	
			WBE: 8/8/8 Fk: 7,4/5/6/6	
ZW 100 R 105 E 106/104/116 F 92/99/99/- M -				
<b>Züchter und Besitzer:</b> Agrarprodukte Schwabhausen e.G., Wechmarer Str. 57, 99869 Schwabhausen				

SZ0003